

Ghid de conectare rapidă

# Vodafone Mobile Broadband

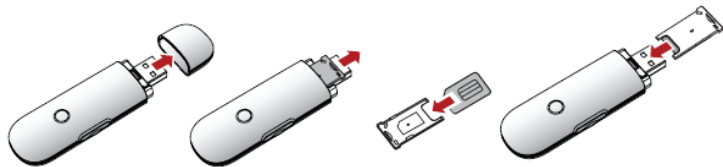


vodafone

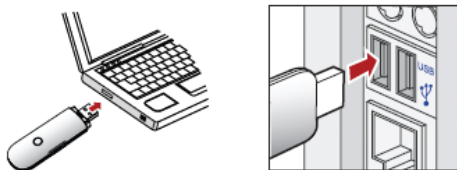
## Ghid de conectare rapidă - Vodafone Mobile Broadband

### I. Conectare și instalare modem

1. Introdu SIM-ul în modem, ca în schema de mai jos.



2. Conectează modemul la portul USB al computerului.



**ATENȚIE!** Trebuie dezinstalată orice altă aplicație a unui modem instalat anterior.

NOTĂ: Serviciul **Vodafone Mobile Broadband** funcționează cu aplicația de configurare Vodafone Mobile Connect R9.4.

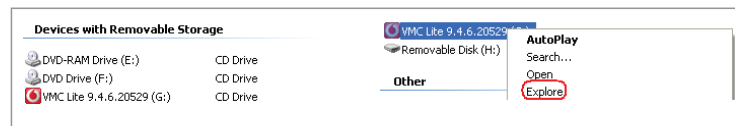
3. Aplicația de configurare va porni automat și îți va configura stick-ul USB. Instalarea aplicației se va face în mod automat, și poate dura câteva minute.

**ATENȚIE!** Ce faci dacă aplicația de configurare nu pornește automat?

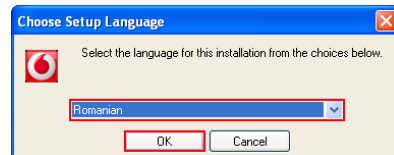
I. Click dreapta pe unitatea **VMC Lite 9.4.6** din **MyComputer**

II. Selectează **Explore**

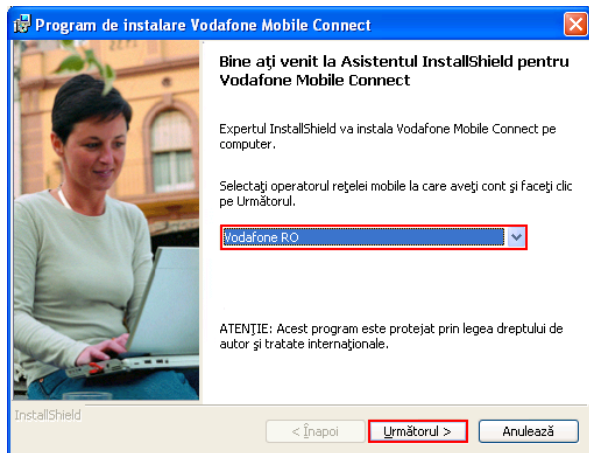
III. Dublu-click pe fișierul numit **setup\_vmc\_lite.exe**.



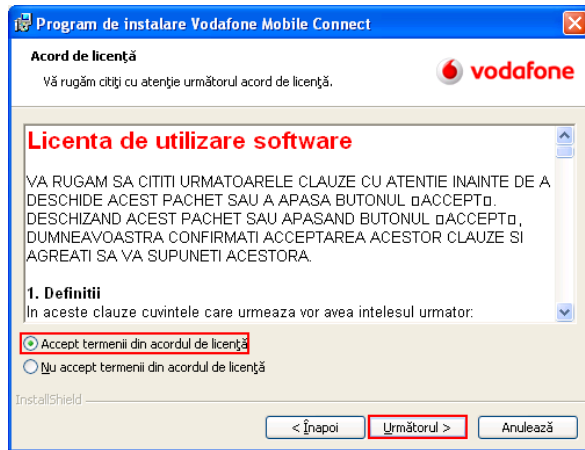
I. În cazul în care nu se selectează automat limba română, alege din lista **Romanian**, apoi apasă pe **OK**.



II. Selectează **Vodafone RO** apoi apasă pe **Următorul**.



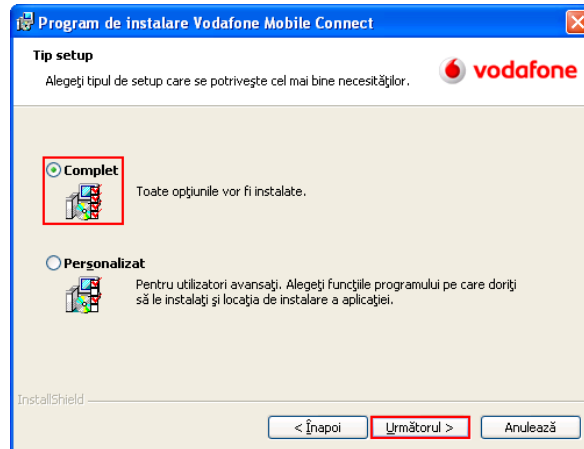
III. Citește cu atenție **Acord de licență**. Dacă ești de acord alege **Accept termenii din acordul de licență**, apoi apasă pe **Următorul**.



IV. În fereastra **Raportare** alege **Pornit** apoi apasă pe **Următorul**.



V. În fereastra **Tip setup** alege **Complet** apoi apasă pe **Următorul**.



**ATENȚIE!** După terminarea instalării aplicației **Vodafone Mobile Connect** trebuie să restarțezi calculatorul.

4. După finalizarea instalării, aplicația **Vodafone Mobile Connect** va porni automat. Pe ecranul calculatorului în dreapta jos, lângă ceas, vei vedea mesajul de mai jos.

Este disponibilă o nouă conexiune mobilă:  
Vodafone RO  
Faceți clic aici pentru conectare.

Tot ce trebuie să faci este să apeși pe acel mesaj și conectarea se va face automat.

**Important!** Ce faci dacă aplicația **Vodafone Mobile Connect** nu pornește automat?

I. Selectează **Vodafone Mobile Connect Lite** din meniul Start al Windows sau dă dublu click pe icon-ul aflat pe desktop.

II. Accesează meniul **Ecran principal** și așteaptă câteva momente ca aplicația să identifice rețeaua.

III. Apasă butonul **Conectare**.

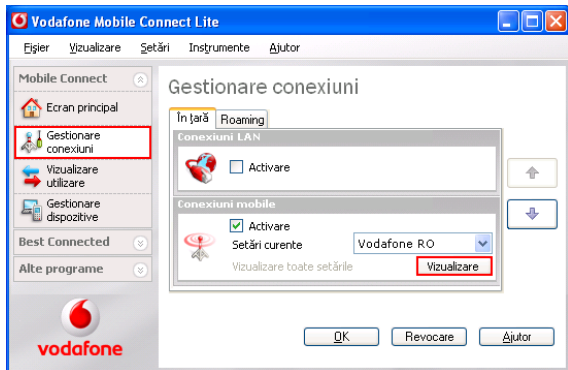
**Important!** Dacă:

- ai utilizat până acum serviciul în varianta preplătită (Cartela Internet).
- la conectare primești mesajul **Cod Eroare RAS 619** sau **Cod Eroare RAS 635**.

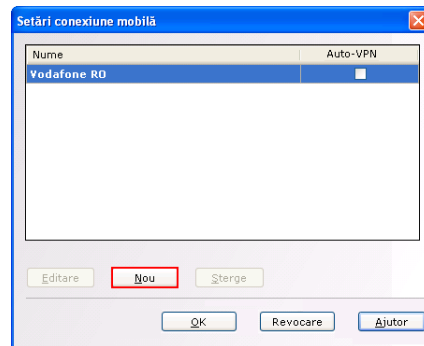
Trebuie să parcurgi pașii de mai jos pentru setarea conexiunii pentru **Vodafone Internet**.

I. Accesează aplicația **Vodafone Mobile Connect** folosind icon-ul de pe desktop 

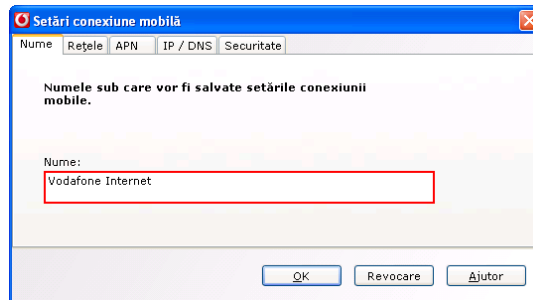
II. Accesează meniul **Gestionare conexiuni** din cadrul aplicației și apasă butonul **Vizualizare** din dreptul opțiunii **Setări curente**.



III. În fereastra **Setări conexiune mobilă** apasă **Nou**.

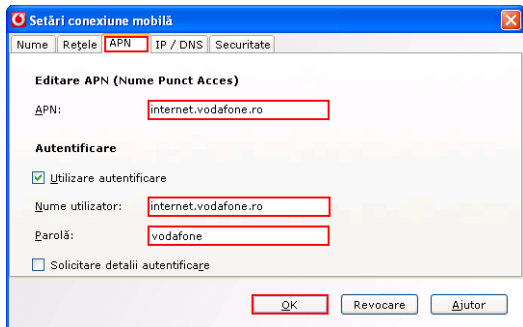


IV. Dă un nume conexiunii pe care urmează să o crezi – **Vodafone Internet**.



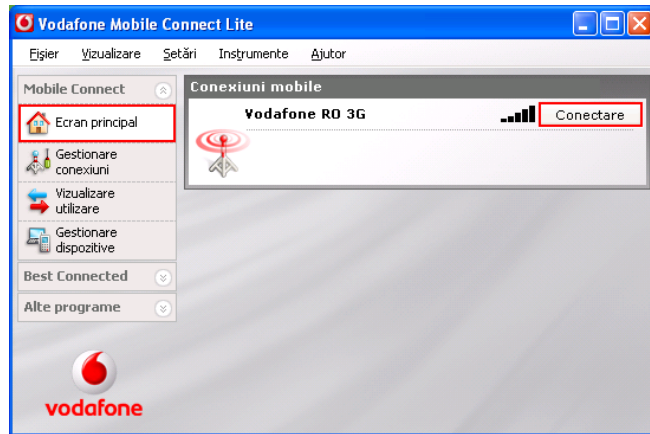
V. Se selectează tab-ul **APN** și se completează câmpurile:

- **APN (Nume Punct Acces):** **internet.vodafone.ro**
- **Nume utilizator:** **internet.vodafone.ro**
- **Parola:** **vodafone**



VI. Apasă apoi butonul **OK**, care te va readuce în fereastra **Setări conexiune mobilă**, unde vei vedea și profilul nou creat.

VII. Apasă din nou butonul **OK** și apoi accesează meniul **Ecran principal** din cadrul aplicației și apasă **Conectare**.



## II. LED-ul stick-ului USB

LED-ul de pe stick-ul USB indică tipul de rețea mobilă găsită și starea conexiunii la rețeaua respectivă.



**Verde intermitent**  
Rețea GPRS disponibilă



**Verde continuu**  
Conectat prin GPRS



**Albastru intermitent**  
Rețea 3G disponibilă





**Albastru continuu**  
Conectat prin 3G



**Albastru deschis continuu**  
Conectat prin 3G Broadband

### Calitatea semnalului

Calitatea semnalului este indicată de simbolul din stânga butonului Conectare , și de către pictograma din zona de notificare a Windows .


Există 5 niveluri, cu cât sunt afișate mai multe bare, cu atât calitatea semnalului rețelei mobile este mai bună.

Pentru a te putea conecta este nevoie de cel puțin o bară.

**Important!** Calitatea semnalului nu influențează viteza de conectare.

## Indicații și sfaturi

Descrierea problemei	Cauze posibile	Rezolvarea problemei
1. Stick-ul USB nu este recunoscut, nu este afișat în lista de dispozitive.		<ul style="list-style-type: none"><li>• Click dreapta pe icon-ul <b>My Computer</b>, alege <b>Manage</b> și apoi accesează <b>Device Manager (Manager Dispozitive)</b>.</li><li>• Extinde secțiunea <b>Universal Serial Bus Controllers (Controlere Universal Serial Bus)</b>.</li><li>• Click dreapta pe <b>USB Mass Storage Device (Dispozitiv stocare USB)</b> și selectați <b>Uninstall (Dezinstalare)</b>.</li><li>• Reintrodu stick-ul USB.</li><li>• Instalează <b>Vodafone Mobile Connect</b>.</li><li>• Restartează computerul.</li></ul>
În aplicația <b>Vodafone Mobile Connect</b> în <b>Ecranul Principal</b> apare unul dintre mesajele:	Programul <b>Vodafone Mobile Connect</b> nu a fost instalat corespunzător.	
<b>Nu există dispozitiv</b>		
<b>Dispozitiv mobil detectat</b>		
<b>Se caută dispozitivul</b>		
	Stick-ul USB nu este introdus sau nu este conectat corespunzător.	<ul style="list-style-type: none"><li>• Deconectează stick-ul USB.</li><li>• Restartează computerul.</li><li>• Reintrodu stick-ul USB.</li></ul>
	<b>Vodafone Mobile Connect</b> intră în conflict cu alte aplicații de conectare.	<ul style="list-style-type: none"><li>• Verifică pictogramele din zona de notificare Windows sau deschide <b>Managerul de activități</b> Windows, lista <b>Procese</b> și serviciile aflate în execuție pentru a depista programele care pot să interfereze.</li><li>• Oprește aplicațiile suspecte și încearcă din nou.</li></ul>

Descrierea problemei	Cauze posibile	Rezolvarea problemei
	Dispozitivele conectate la computer, cum ar fi telefoanele mobile sau cardurile de date, necesită canale de comunicații denumite porturi COM.	<ul style="list-style-type: none"> <li>• Uneori, dispozitivele Bluetooth preiau controlul tuturor porturilor de comunicații disponibile și nu permit cardurilor de date să le utilizeze.</li> <li>• Dacă bănuiești că aceasta ar putea fi problema, elimină dispozitivele Bluetooth și încearcă din nou.</li> </ul>
	Este posibil ca stick-ul USB să fie defect.	<ul style="list-style-type: none"> <li>• Încearcă stick-ul USB și pe un alt calculator, dacă în continuare stick-ul USB nu este recunoscut vino cu modemul însoțit de certificatul de garanție și factura fiscală la unul din magazinele Vodafone.</li> </ul>
2. După conectarea modemului, aplicația nu pornește automat.	Configurarea sistemului de operare nu este corespunzătoare.	<ul style="list-style-type: none"> <li>• Selectează <b>Vodafone Mobile Connect</b> din meniul Start al Windows-ului sau dă dublu click pe icon-ul aflat pe desktop </li> <li>• Dezinstalează și reinstalează aplicația <b>Vodafone Mobile Connect</b>.</li> <li>• Trebuie dezinstalată orice altă aplicație a unui modem instalat anterior.</li> </ul>
3. Rețeaua nu poate fi găsită.		<ul style="list-style-type: none"> <li>• Verifică dacă modemul este conectat.</li> <li>• Deconectează stick-ul USB.</li> <li>• Conectează stick-ul USB pe un alt port de USB.</li> <li>• În cazul în care situația nu se rezolvă trebuie urmați pașii de la <b>situația 1</b>.</li> </ul>
În aplicația <b>Vodafone Mobile Connect</b> , <b>Ecranul Principal</b> nu sunt afișate bare de semnal și apare unul dintre mesajele:	Stick-ul USB nu este introdus sau nu este conectat corespunzător.	

#### Se caută rețeaua

#### Introduceți cartela SIM

#### Nu există rețea

Descrierea problemei	Cauze posibile	Rezolvarea problemei
	Cartela SIM nu este introdusă sau este introdusă incorect.	<ul style="list-style-type: none"> <li>• Verifică dacă cartela SIM este introdusă corect în stick-ul USB.</li> <li>• Verifică cartela SIM în alt aparat ex. telefon mobil, alt stick USB.</li> <li>• În cazul în care telefonul mobil nu recunoaște cartela SIM atunci trebuie făcută o schimbare a SIM-ului.</li> </ul>
	Semnalul este foarte slab.	<ul style="list-style-type: none"> <li>• Accesează meniul <b>Vizualizare</b> din aplicația <b>Vodafone Mobile Connect</b>.</li> <li>• Alege <b>Conexiuni mobile disponibile</b>.</li> <li>• Aplicația afișează toate rețelele mobile disponibile în zona în care te afli în fereastra <b>Conexiuni mobile disponibile</b>.</li> <li>• Apasă butonul <b>Selectare</b> din dreptul rețelei <b>Vodafone RO GPRS/Vodafone RO 3G</b>.</li> </ul>
	Locația unde te afli nu este în zona de acoperire a unei rețele mobile.	<ul style="list-style-type: none"> <li>• Deplasează-te în altă zonă, dacă ești într-o clădire, mergi mai aproape de o fereastră.</li> </ul>
	Te afli într-o clădire cu pereți masivi, care blochează conexiunile mobile.	<ul style="list-style-type: none"> <li>• Dacă semnalul lipsește în continuare, contactează-ne la *222 deoarece este posibil să existe o problemă de rețea în locația în care te afli.</li> </ul>
4. Erori de conectare <b>Cod Eroare RAS 635</b> <b>Cod Eroare RAS 619</b>	În majoritatea cazurilor este o problema de autentificare. Profilul de conectare nu corespunde cu tipul de serviciu folosit ( <b>Abonament-Cartela Internet</b> ).	<ul style="list-style-type: none"> <li>• Accesează aplicația <b>Vodafone Mobile Connect</b>.</li> <li>• Accesează meniul <b>Setări</b>.</li> <li>• În fereastra <b>Modificare tip cont</b> alege <b>Preplătit</b> sau <b>Abonament</b> în funcție de serviciul pe care îl utilizezi.</li> </ul>



Descrierea problemei	Cauze posibile	Rezolvarea problemei
	Aceasta este adesea o problemă temporară.	<ul style="list-style-type: none"> <li>• Încearcă din nou în scurt timp.</li> </ul>
	După conectare nu există transfer de date.	<ul style="list-style-type: none"> <li>• Verifică în browser (<b>Internet Explorer</b>, <b>Mozilla Firefox</b> etc.) în meniul <b>File</b> ca opțiunea <b>Work Offline</b> să fie debifată.</li> <li>• Încearcă cu un alt browser.</li> </ul>
5. Conectat, dar nu poate deschide nicio pagină de internet.	Este posibil ca să fi deja conectat la internet prin intermediul unei conexiuni LAN sau Wireless.	<ul style="list-style-type: none"> <li>• Accesează <b>Panoul de control (Control Panel)</b> al Windows.</li> <li>• Accesează <b>Conexiuni în rețea</b> (Windows XP) sau <b>Centru de rețea și partajare</b> (Windows Vista și Windows 7).</li> <li>• Dezactivează conexiunile <b>Wireless</b> respectiv <b>LAN</b> (Click dreapta – <b>Disable/Dezactivare</b>).</li> </ul>
	Este posibil ca sistemul de operare să fie infectat cu un virus.	<ul style="list-style-type: none"> <li>• Folosește un soft anti-virus pentru a verifica și elimina complet virusul din sistemul de operare.</li> </ul>

